



## TORO-systems FG Mini

### Dopravník materiálu pro malá množství

#### Na první pohled:

- ✓ Optimální oblast využití do ca. 20kg/h
- ✓ Oblasti použití: Nové výrobky a rozemletý materiál
- ✓ Provozně způsobilá technika
- ✓ Krátká doba čištění



#### Specifikace:

**TORO-systems FG Mini – Zyklon** Optimální stavebnicový systém pro každé použití.

Spolehlivá doprava nového materiálu a / nebo regenerátu. Pokud podnik disponuje čistým tlakovým vzduchem, potom je zařízení možno hospodárně využít pro přepravu materiálu ze zásobníků do stroje, sušičky neb dávkovacího přístroje, až do dopravovaného množství 20 kg/h.

Na základě kompaktní konstrukce ocení odpovědní operátoři **TORO-systems FG Mini – Zyklon** i při velkých nástavbách. Demontáž a přemístění je vzhledem k nízké hmotnosti bezpečné a snadné.

**TORO-systems FG Mini – Zyklon MC** včetně řídicí jednotky

Tento přístroj odpovídá funkčně i konstrukčně dokonale příbuznému výrobku TORO-systems FG Mini-Zyklon, avšak je vybaven rozšířenou řídicí jednotkou (MicroController) pro sledování transportu.

**TORO-systems FG Mini Jet 2K** dopravník se dvěma komponentami

Technika a výhody této minisérie se u tohoto přístroje využívají pro mísení 2 různých komponent. Obsluha nastavuje požadovanou dobu přepravy každé komponenty a tím reguluje i poměr směšování.

Vzhledem k uspořádání vstupů do nádob se v rámci protisměrné technologie provádí menší promísení. Na základě konstrukce se dvěma snímači se transport aktivuje tehdy, když je materiál ve výrobním procesu potřeba.



### **Provedení TORO-systems FG Mini – Zyklon:**

Konstrukční řada **TORO-systems FG Mini – Zyklon** je robustní, provozně spolehlivá, malá a lehká. Tento dopravník je ideální pro veškerá zpracování, která jsou založena na zásobování materiálem do zpracovatelského stroje podle aktuální potřeby.

Rychlá doprava materiálu umožňuje extrémně malý odlučovač, a tím i malou spotřebu materiálu na stroji. To znamená, že vedle malého zásobního množství, je doba obrátky velice krátká. To opět vede k tomu, že již nedochází k dalšímu pohlcování vlhkosti granulátu nebo drtě.

Díky tomu, že zařízení nemá motor ani žádné pohyblivé díly, je celé zařízení téměř bezúdržbové a snadno se čistí. Kromě toho je **TORO-systems FG Mini – Zyklon** velice příjemný pro obsluhu.

### **Provedení TORO-systems FG Mini Jet 2K:**

Jako 2 komponentní dopravník může **TORO-systems FG Mini Jet 2K** kdykoli prokázat svoje silné stránky.

- ✓ Optimální promísení nového materiálu i rozemletého materiálu
- ✓ Bez mechanické výhybky mísení
- ✓ Nastavení podílu drtě v % nebo času přepravy



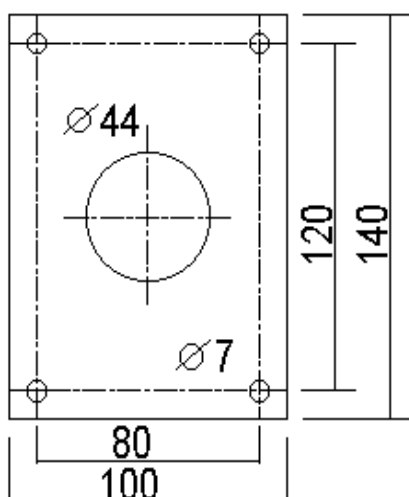
TORO-systems FG Mini Jet 2K



Technická data			
Model	TORO-systems FG		
	Mini - Zyklon	Mini - Zyklon MC	Mini - Jet 2K
Popis	Dopravník (Venturiho princip)		
Princip dopravy	Doprava do odlučovače pomocí proudí vzduchu (tlakový vzduch)		
	Základní přístroj	s integrovanou kontrolou dopravy	Dopravník pro 2 komponenty
Materiály pro přepravu	Nové materiály Renegáty/ rozemleté materiály		2 komponenty (nové výrobky a rozemletý materiál)
Materiál tělesa	Ušlechtilá ocel		
Napájecího napětí	220 V, 50 Hz		
Přiojení tlakového vzduchu	6 - 10 barů		
Spotřeba vzduchu (7 bar)	ca. 150 litrů/ kg		
Dopravní výkon:	max. 100 kg / h u 3 m transportní dráhy		
	hospodírně optimalní množství dopravovaného materiálu do 20 kg/h		
Výška zařízení	510 mm	510 mm	660 mm
Hmotnost	3,5 kg	4,2 kg	4,7 kg
Rozsah dodávky	včetně 3 m přívodní hadice PUR a Venturiho tryska na jednu komponentu, Připojovací kabe (pro okamžité použití)		

Sací tryska

Odsávání cizích příměsí z mlýna



Sací hrdlo RS 20

