



SM 202 / SM 252

Schneidmühle

Auf einen Blick:

- ✓ Variable Aufsätze
- ✓ Direkter Antrieb
- ✓ Echter Scherenschnitt
- ✓ Langsamläufer
- ✓ Einfache Reinigung
- ✓ Höchster Sicherheitslevel



Im Detail:

Die Schneidmühle **SM 202** ermöglicht die Zerkleinerung von sperrigen Angüssen aus kritischen Materialien - seien diese nun extrem hart, extrem weich, mit Glasfasern verstärkt oder mit metallischen oder keramischen Füllstoffen versetzt. Durch ihre moderne Konstruktion mit der niedrigen Rotordrehzahl von 100 U/min und ihrer robusten, platzsparenden Bauweise ist die **SM 202** für den härtesten Dauereinsatz geeignet.

Die **SM 202** ist leicht und schnell zu reinigen. Durch das Baukastensystem wird eine Anpassung an die individuellen Bedürfnisse des Kunden, auch nachträglich, gewährleistet. Ob dies verschiedene Trichter, die patentierte Stahlwendel, diverse Varianten von Schneidrotoren und Schnittgutbehältern, Überfüllsicherungen oder die Messereinstellvorrichtungen sind. Man kann sich weitgehend schon aus den Standardbausteinen die Schneidmühle zusammenstellen, die man für seine Produktion benötigt. So kann diese moderne Schneidmühle problemlos den flexiblen Anforderungen der heutigen Kunststoffverarbeitung angepasst werden.

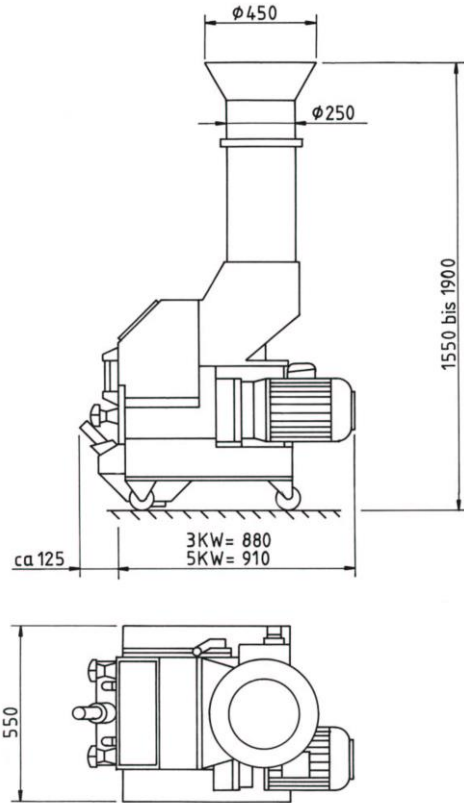
Die Schneidmühle **SM 252** mit beidseitig gelagertem Schneidrotor verbindet Leistungsstärke bei hohem Materialdurchsatz im Dauerbetrieb mit den Vorteilen der kleineren Baureihen. Die Standardmühle ist mit einem fest eingebauten Rotor bestückt. Sie kann aber auch mit einem Wechselrotor ausgerüstet werden (Option). Mit wenigen Handgriffen wird so ein anderer Schneidrotor, dessen Schneidmesser scharf geschliffen und in einem Messervoreinstellgerät fertig eingestellt wurden getauscht. Für die Schneidrotoren der **SM 252** ist außerdem ein Rotorentnahmegriff lieferbar, der Schnittverletzungen beim Wechseln des Schneidrotors vorbeugt.

Die Granulatgröße und die Durchsatzleistung werden durch den Lochsiebdurchmesser und die Art bzw. Stärke des Schnittgutes bestimmt.

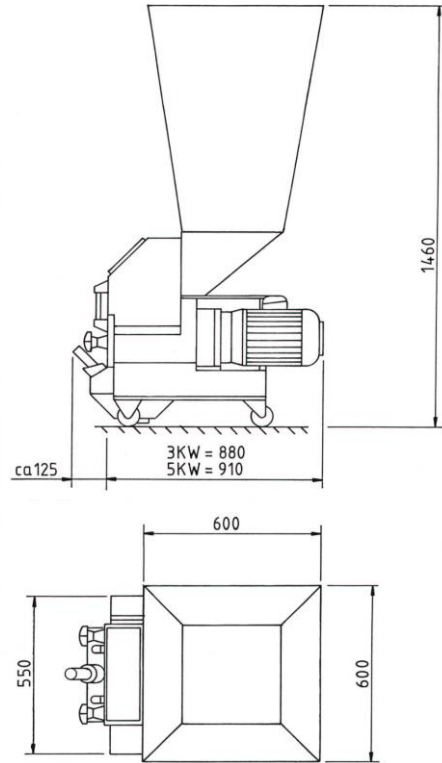




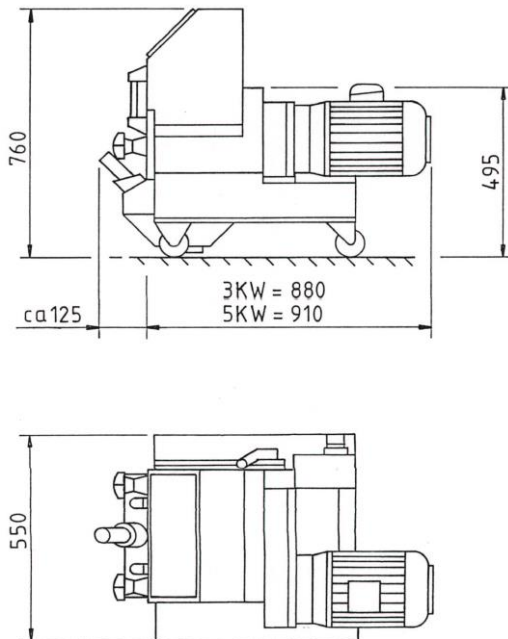
Maßskizze Schneidmühle mit Rohrtrichter



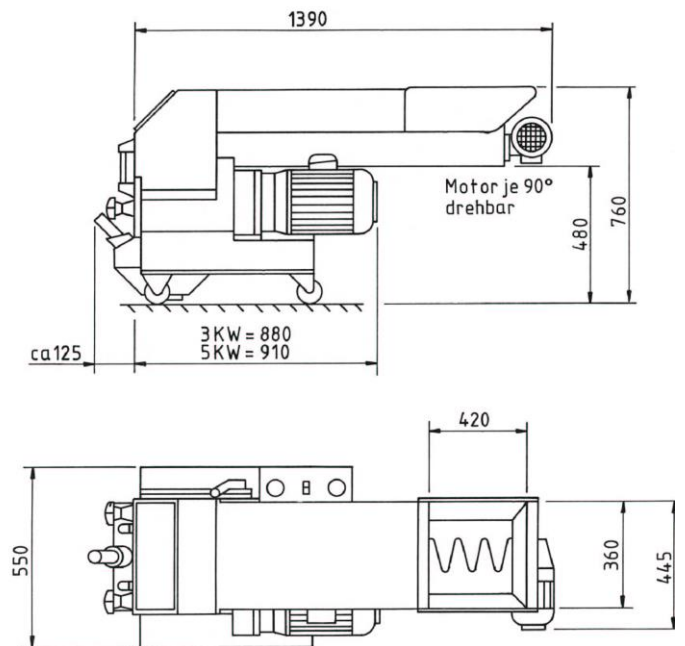
Maßskizze Schneidmühle mit erweitertem Trichter



**Maßskizze Schneidmühle ohne Trichter
Bzw. Zuführeinrichtung**



Maßskizze Schneidmühle mit Stahlwendeleinizig





Technische Daten:

| | SM 202 | SM 252 |
|-----------------------------|------------------|------------------|
| Schnittbreite | 200 mm | 250 mm |
| Motor | 3,5 kW | 3,5 kW |
| Rotorgeschwindigkeit | 100 U/min | 100 U/min |
| Rotormesser | 16 Stk. | 20 Stk. |
| Statormesser | 2 Stk. | 2 Stk. |
| Siebdurchmesser | 3, 4, 5, 6, 8 mm | 3, 4, 5, 6, 8 mm |
| Leistung | bis 40 kg/h | bis 50 kg/h |

technische Änderungen vorbehalten

